

令和8年度 ふくいワインカレッジ

研修生募集

ふくいワインカレッジって
どんなことをするの？

研修内容を紹介！！
※他にも多数の講座があります



ワインの醸造実習



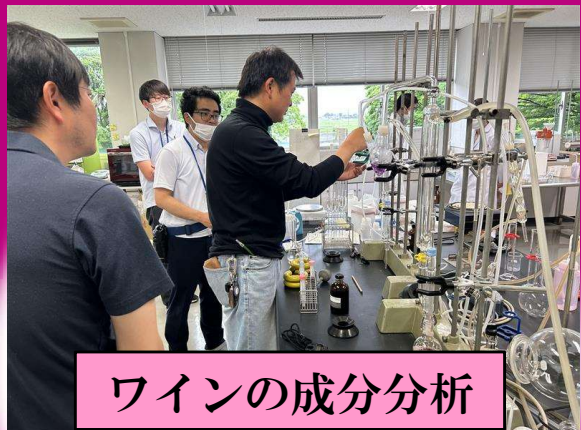
ブドウの仕込み～瓶詰め・ラベル貼りまで！
研修生自らでワインを造ります。



ブドウの栽培実習



ワイン用ブドウの栽培方法を、
研修圃場で実践的に学びます。



ワインの成分分析

ワイン中に含まれる成分を分析します。

募集については、**裏面**をチェック！

福井県の農村地域を ワインで盛り上げてみませんか！



募集内容

コース	定員	対象	研修 期間	内容・研修回数			研修 受講料
					1年目	2年目	
実践	10人 程度	・福井県内で新たにワイン生産を目指す者 ・令和8年4月1日現在で20歳以上であること	2年	知識習得講座	29回	17回	3万円/年
				栽培実習	34回	33回	
				醸造実習	12回	11回	
教養	10人 程度	・福井県在住でワインの専門的な知識を幅広く学びたい者 ・令和8年4月1日現在で20歳以上であること	1年	実践コースの知識習得講座の一部を合同で実施	10回	—	無料



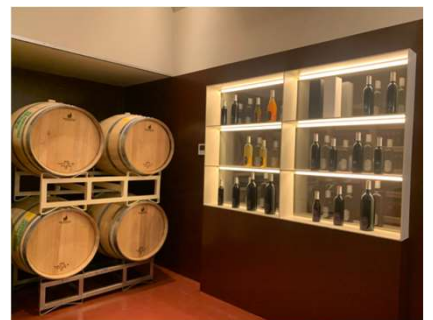
研修場所

ふくい農業ビジネスセンター（福井県越前市安養寺町142字27-1）
 福井県食品加工研究所（福井県坂井市丸岡町坪ノ内1-1-1）
 県内のワイナリー 等



研修生の進路（例）

- ☆越前市内にワイナリーを開業(R2入校生)
- ☆あわら市内で収穫したブドウを委託醸造し、
ワインを商品化(H30入校生)
- ☆あわら市内でワイン用ブドウを栽培(R4入校生) 等



越前市にできたワイナリー内

※申込方法等については令和8年度ふくいワインカレッジ募集要項をご覧ください

※研修内容の詳細については令和8年度ふくいワインカレッジ実践コース講義および実習一覧をご覧ください
 （ブドウの生育状況等により変更の可能性がございます）

【問い合わせ先】

福井県農林水産部中山間農業・畜産課 中山間農業グループ
 住所：〒910-8580 福井県福井市大手3丁目17-1
 電話：0776-20-0446
 FAX：0776-20-0651
 Eメール：chusankan@pref.fukui.lg.jp

